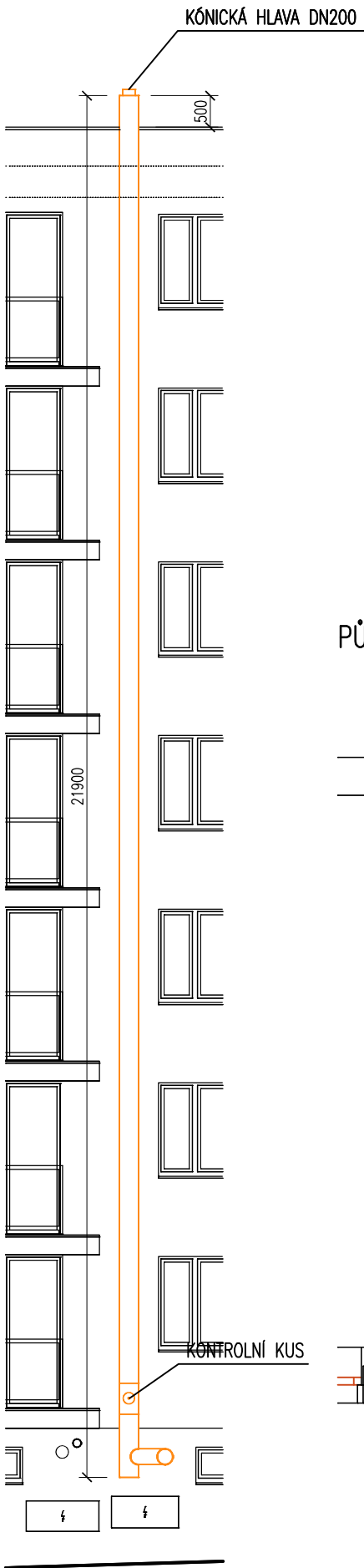
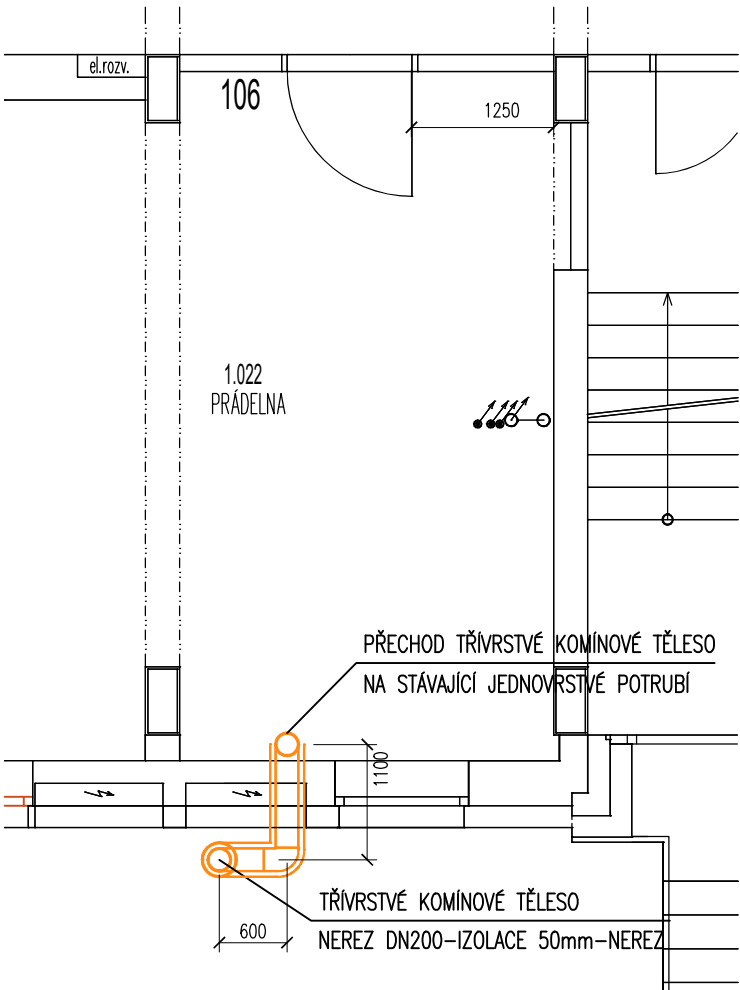


ODKOUŘENÍ MANDLU K2

POHLEDY 1:100

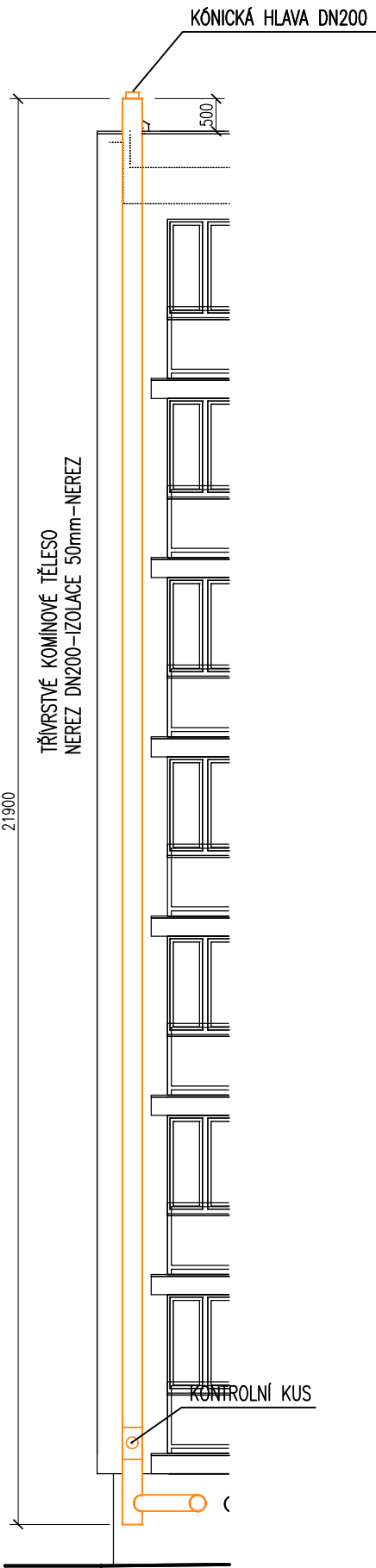


PŮDORYS 1:75

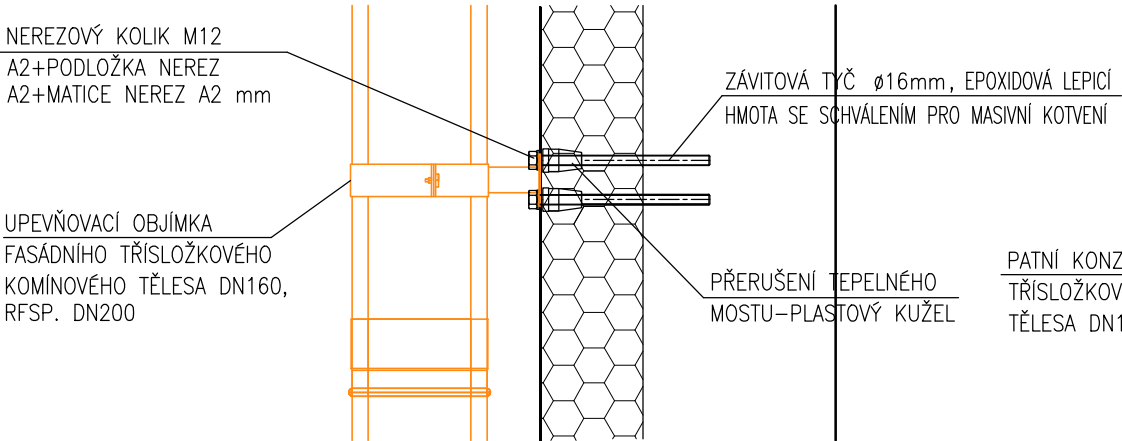


ODKOUŘENÍ KOTLŮ K1

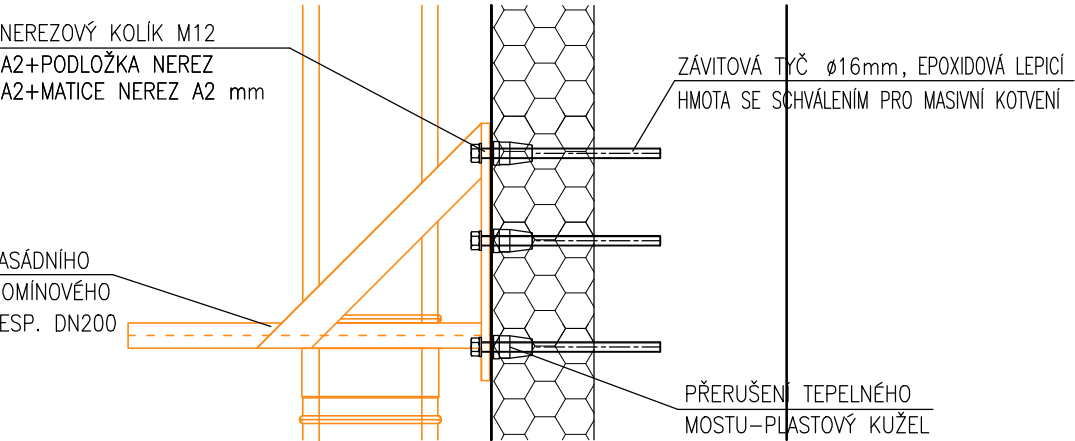
POHLEDY 1:100



SYSTÉMOVÉ ŘEŠENÍ DISTANČNÍ MONTÁŽE



SYSTÉMOVÉ ŘEŠENÍ PATNÍ KONZOLA



POPIS

- VEŠKERÉ STÁVAJÍCÍ ODVODY SPALIN BUDOU DOMONTOVÁNY A EKOLOGICKY ZLIKVIDOVÁNY
- NOVÝ ODOVD SPALIN V INTERIÉRU PPR SPALINOVÉ POTRUBÍ DN200 / DN160
- ODVOD KONDENZÁTU ZE SPALINOVÉHO POTRUBÍ SVĚST PŘES ODKAPOVÉ SIFONY DO NEUTRALIZAČNÍHO ZAŘÍZENÍ A NÁSKEDNĚ DO KANALIZACE
- NOVÝ ODOVD SPALIN V EXTERIÉRU TRÍVRSTVÉ KOMINOVÉ TĚLESO VE SKLADBĚ NEREZ DN200-NEHOŘLAVÁ IZOLACE 50mm-NEREZ
- ZALOŽENÍ NA STĚNĚ NA PATNÍ KONZOLI, OSAZENÍ PŘED KONTAKTNÍM ZATEPLENÍM
- UKONČENÍ KOMINU KÓNICKOU HLAVICÍ 500mm NAD ROVINOU ATIKY
- PŘED REALIZACÍ JE NUTNABRŽENÉ SVĚTLOSTI KOMINOVÉHO TĚLESA, KOUŘOVODU, ZPŮSOB PŘIPOJENÍ, KOTVENÍ A DODRŽET POŽADAVKY NA ODVOD SPALIN DLE KONKRÉTNÍHO DODANÉHO VÝROBKU

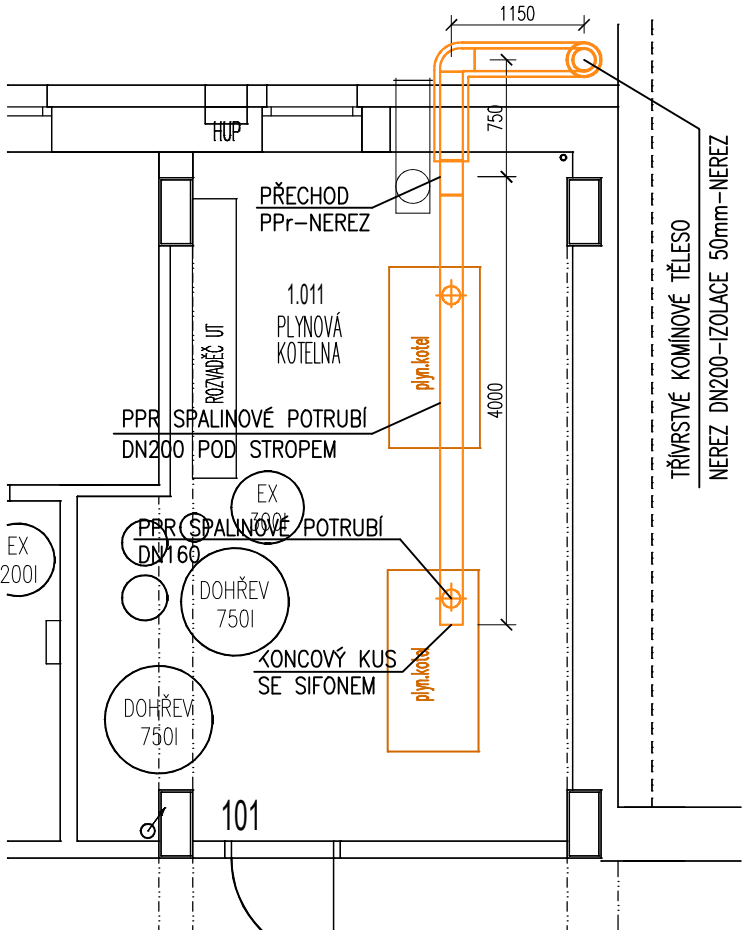
UPOZORNĚNÍ:

- VEŠKERÉ ROZMĚRY NUTNO OVĚRIT NA STAVBĚ, ROZMĚRY UVÁDĚNY VČETNĚ OMÍTEK
- V PŘÍPADĚ NESROVNALOSTI NEBO ODCHYLEK OD STAVU PŘEDPOKLÁDANÉHO PROJEKTOVOU DOKUMENTACÍ MUSÍ BÝT NEPRODLENĚ UVĚDOMĚN GENERÁLNÍ PROJEKTANT
- PODROBNÉ SPECIFIKACE MATERIÁLŮ A VÝROBKŮ JSOU UVEDENY V TABULKÁCH VÝROBKŮ, TABULCE SKLADEB A TECHNICKÉ ZPRÁVĚ
- VEŠKERÉ DODÁVKY VÝROBKŮ, MATERIÁTY A POVRCHY BUDOU VZORKOVÁNY

POZNÁMKA:

- TATO DOKUMENTACE JE DOKUMENTACÍ PRO PROVEDENÍ STAVBY VE SMYSLU PLATNÝCH PŘEDPISŮ A NOREM A NENAHRAZUJE REALIZAČNÍ (VÝROBNÍ A DÍLENSKOU) DOKUMENTACI, JEJÍŽ ZPRACOVÁNÍ JE POVINNOSTÍ DODAVATELE STAVBY
- TECHNICKÁ ZPRÁVA JE NEDÍLNOU SOUČÁSTÍ PROJEKTOVÉ DOKUMENTACE. PROJEKTOVÁ DOKUMENTACE SE SKLÁDÁ Z ČÁSTI STAVEBNĚ ARCHITEKTONICKÉ, STATICKÉ A DALŠÍCH NAVAŽUJÍCÍCH PROFESÍ, PROTO JE NUTNÉ JI BRÁT JAKO CELEK, PŘI ZJIŠTĚNÍ NEJASNOSTÍ A PŘÍPADNÝCH KOLIZÍ JE NUTNO KONTAKTOVAT GP

PŮDORYS 1:75



DOMOV SEDLČANY  
REVITALIZACE PLÁŠŤŮ BUDOV A TECH. VYBAVENÍ  
U KULTURNÍHO DOMU 746, 264 01 SEDLČANY

STAVEBNĚ ARCHITEKTONICKÁ ČÁST

|                            |                        |
|----------------------------|------------------------|
| HLAVNÍ INŽENÝR PROJEKTU    | Ing. arch. David Belko |
| ARCHITEKTONICKÉ ŘEŠENÍ     | Ing. arch. David Belko |
| ODPOVĚDNÝ PROJEKTANT ČÁSTI | Ing. arch. David Belko |
| VYPRACOVAL                 | Ing. arch. David Belko |

ODKOUŘENÍ KOTLŮ K1 A MANDLU K2

P1

| REVIZE | PARÉ ČÍSLO | AUTORIZOVÁNO                     |
|--------|------------|----------------------------------|
|        |            | Ing. arch. David Belko           |
|        |            | autORIZOVANÝ architekt, ČKA 3666 |

architektonické studie, návrhy interiérů  
projektová dokumentace pozemních staveb  
zaměření a pasportizace stávajících staveb  
průkazy penb, energetické poradenství

s.r.o.

arde  
architektura design

U Děkaný 1645/6, 140 00 Praha 4  
web: [www.belko.cz](http://www.belko.cz) tel. 775 660 215

|                    |                |
|--------------------|----------------|
| INVESTOR           | Domov Sedlčany |
| DATUM              | 12/2023        |
| ČÍSLO ZAKÁZKY      | 2303           |
| STUPEŇ DOKUMENTACE | DPS            |

|         |          |
|---------|----------|
| MĚŘÍTKO | ČÍSLO    |
|         | D1.1.20. |